

«СОГЛАСОВАНО»
Руководитель исполнительного
комитета Бугульминского
муниципального района РТ
А.М. Гершиков
2021 г.

«УТВЕРЖДАЮ»
Директор МБОУ Восточная
основная общеобразовательная
школа
Н.М. Крутов
2021 г.

«СОГЛАСОВАНО»
Начальник ОГИБДД ОМВД
России по Бугульминскому
району, майор полиции
А.Н. Бобров
2021 г.

ПАСПОРТ

дорожной безопасности

Муниципального бюджетного общеобразовательного учреждения

Восточной основной общеобразовательной школы

Бугульминского муниципального района

Республики Татарстан

Общие сведения

Муниципальное бюджетное общеобразовательное учреждение Восточная основная общеобразовательная школа Бугульминского муниципального района Республики Татарстан
(Полное наименование образовательного учреждения)

Юридический адрес: 423226, Республика Татарстан, Бугульминский район, п.Восточный, ул. Березовая, дом 1 Б

Фактический адрес: 423226, Республика Татарстан, Бугульминский район, п.Восточный, ул. Березовая, дом 1 Б

Руководители образовательного учреждения:

Директор (руководитель) Крутов Николай Михайлович 8(85594)5-40-46

(фамилия, имя, отчество)

(телефон)

Заместитель директора по учебной работе

Матвеева Анна Александровна 8-965-611-58-55

(фамилия, имя, отчество)

(телефон)

Заместитель директора по

воспитательной работе Софина Айгуль Хайрутдиновна 8-987-185-50-10

(фамилия, имя, отчество)

(телефон)

Ответственные работники муниципального органа образования
ведущий специалист УО Владимирова Л.

(должность)

(фамилия, имя, отчество)

Ответственные от Госавтоинспекции и.о.госинспектор ДИиОД
ГИБДД ОМВД России по Бугульминскому району Патюхин С.С.

(должность)

(фамилия, имя, отчество)

ИОДПС ГИБДД Гибадуллина Г.М 8(85594) 4-90-15,4-90-54

(должность)

(фамилия, имя, отчество)

(телефон)

Ответственные работники за мероприятия по профилактике детского травматизма _____

(должность)

(фамилия, имя, отчество)

Руководитель или ответственный работник дорожно-эксплуатационной организации, осуществляющей содержание улично-дорожной сети (УДС)* МО г. г.Бугульма БМР 4-38-65

Руководитель или ответственный работник дорожно-эксплуатационной организации, осуществляющей содержание технических средств организации дорожного движения (ТСОДД) Марданов А.Б. 6-97-74

* Дорожно-эксплуатационные организации, осуществляющие содержание УДС и ТСОДД, несут ответственность в соответствии с законодательством Российской Федерации (Федеральный закон «О безопасности дорожного движения» от 10 декабря 1995 г. № 196-ФЗ, Кодекс Российской Федерации об административных правонарушениях, Гражданский кодекс Российской Федерации).

Руководитель ОБЖ: Абрамова Ирина Николаевна 8-904-716-87-50

Количество учащихся 57

Наличие уголка по БДД в коридоре 1 этаж
(если имеется, указать место расположения)

Наличие класса по БДД нет
(если имеется, указать место расположения)

Наличие автогородка (площадки) по БДД нет

Наличие автобуса в образовательном учреждении 2
(при наличии автобуса)

Владелец автобуса МБОУ Восточная основная школа
(образовательное учреждение, муниципальное образование и др.)

Время занятий в образовательном учреждении:

1-ая смена: 08.00 – 13.40 (период)

2-ая смена: _____ – _____ (период)

внеклассные занятия: 13.40 – 15.00 (период)

Телефоны оперативных служб:

Служба спасения: 112

МЧС, Пожарная служба: 01, 8(85594) 6-98-38

Полиция: 02, 8(85594)6-95-02

«Скорая мед.помощь»: 03, 8(85594) 4-32-32

Содержание.

I. План-схемы образовательного учреждения.

1. Район расположения образовательного учреждения, пути движения транспортных средств и детей (обучающихся, воспитанников).
2. Организация дорожного движения в непосредственной близости от образовательного учреждения с размещением соответствующих технических средств организации дорожного движения, маршруты движения детей и расположение парковочных мест.
3. Маршруты движения организованных групп детей от образовательного учреждения к стадиону, парку или спортивно-оздоровительному комплексу.
4. Пути движения транспортных средств к местам разгрузки/погрузки и рекомендуемые безопасные пути передвижения детей по территории образовательного учреждения.

II. Информация об обеспечении безопасности перевозок детей специальным транспортным средством (автобусом):

1. Общие сведения.
2. Маршрут движения автобуса до образовательного учреждения.
3. Безопасное расположение остановки автобуса у образовательного учреждения.

III. Приложения

План-схема пути движения транспортных средств и детей (обучающихся, воспитанников) при проведении дорожных ремонтно-строительных работ вблизи образовательного учреждения

Пояснительная записка к схеме №1

Район расположения образовательного учреждения, пути движения транспортных средств и детей (обучающихся).

На данной схеме представлен комплекс организационно-правовых, организационно-технических мероприятий и распорядительных действий по управлению движением на дорогах, направленный на обеспечение безопасности дорожного движения. Схема необходима для общего представления о районе расположения образовательного учреждения. Для изучения безопасности движения обучающихся от дома до школы.

При исследовании маршрутов детей уделено особое внимание опасным зонам, где дети пересекают проезжие части дорог. Поэтому данная схема предназначена для ознакомления обучающихся с безопасным маршрутом движения с районом расположения школы, движением транспортных средств и детей.

Пояснительная записка к схеме №2

Маршруты движения организованных групп детей (обучающихся) от образовательного учреждения к стадиону, парку и СДК (дом культуры).

На данной схеме района расположения учреждения указаны безопасные маршруты движения детей от школы к стадиону, парку, СДК и обратно. Эти схемы будут использованы преподавательским составом при организации движения групп детей к месту проведения занятий (спорт городок) и культурно-массовых мероприятий (парк, СДК).

Пояснительная записка к схеме №3

Маршрут движения автобуса до образовательного учреждения (с.Спасское – п. Восточный).

На схеме указан маршрут движения автобуса (с.Спасское – п. Восточный), оборудованные места остановок для посадки и высадки обучающихся. На схеме указан безопасный маршрут движения автобуса. Опасные участки по пути следования автобуса учреждения отсутствуют.

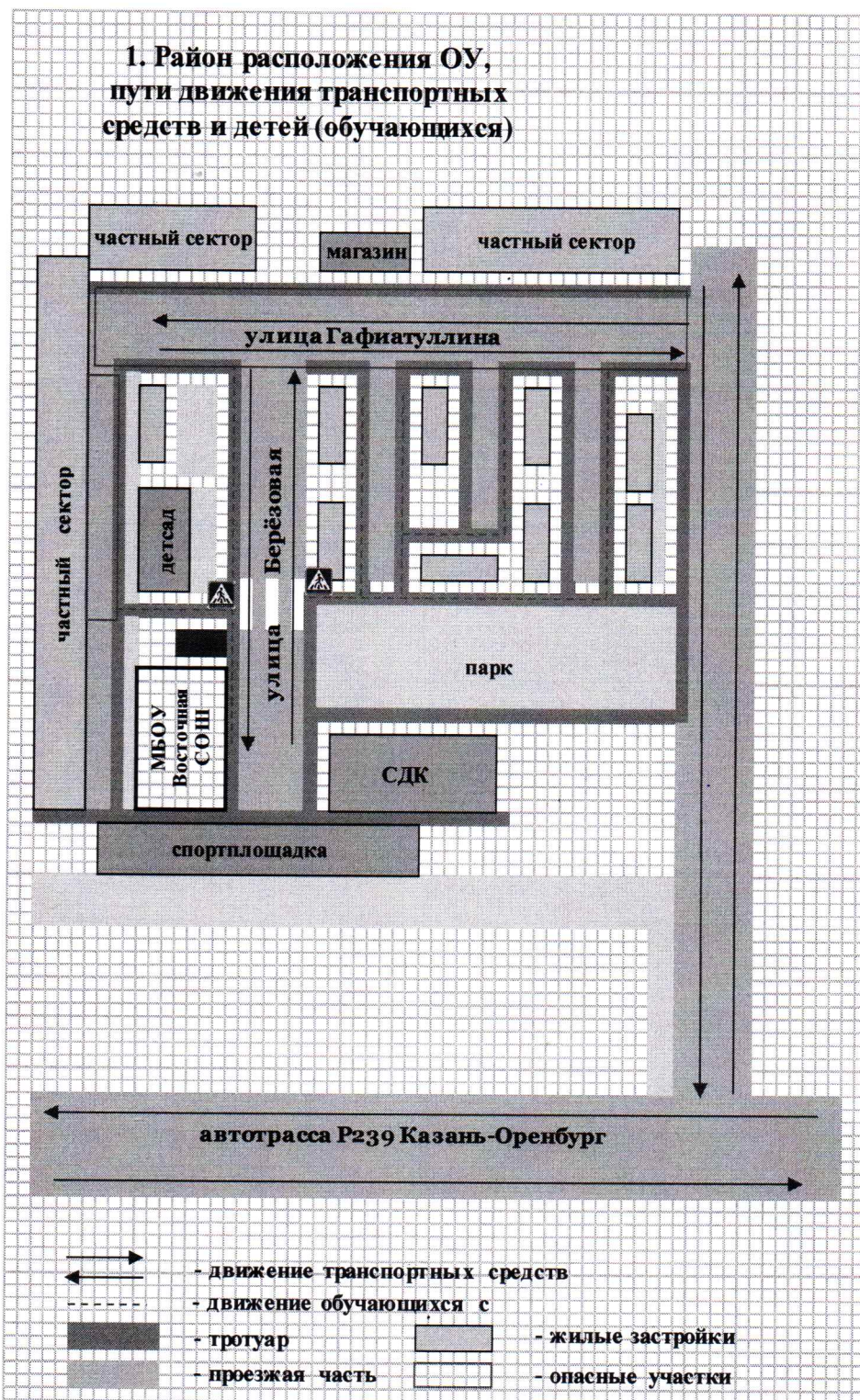
Пояснительная записка к схеме №4

Маршрут движения автобуса до образовательного учреждения (с.Старое Исаково – п. Восточный).

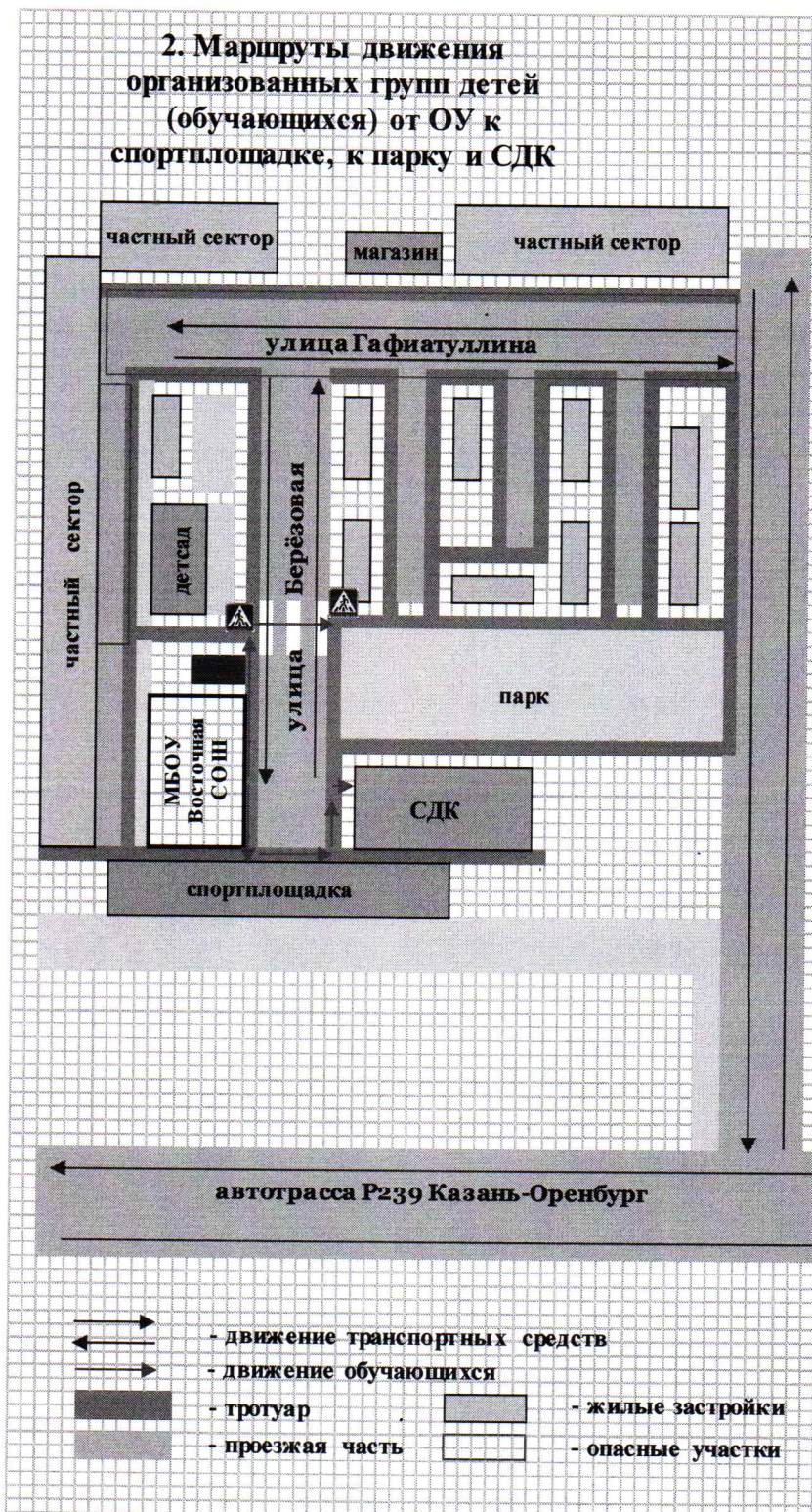
На схеме указан маршрут движения автобуса (с.Спасское – п. Восточный), оборудованные места остановок для посадки и высадки обучающихся. На схеме указан безопасный маршрут движения автобуса. Опасные участки по пути следования автобуса учреждения отсутствуют.

1. План-схемы образовательного учреждения

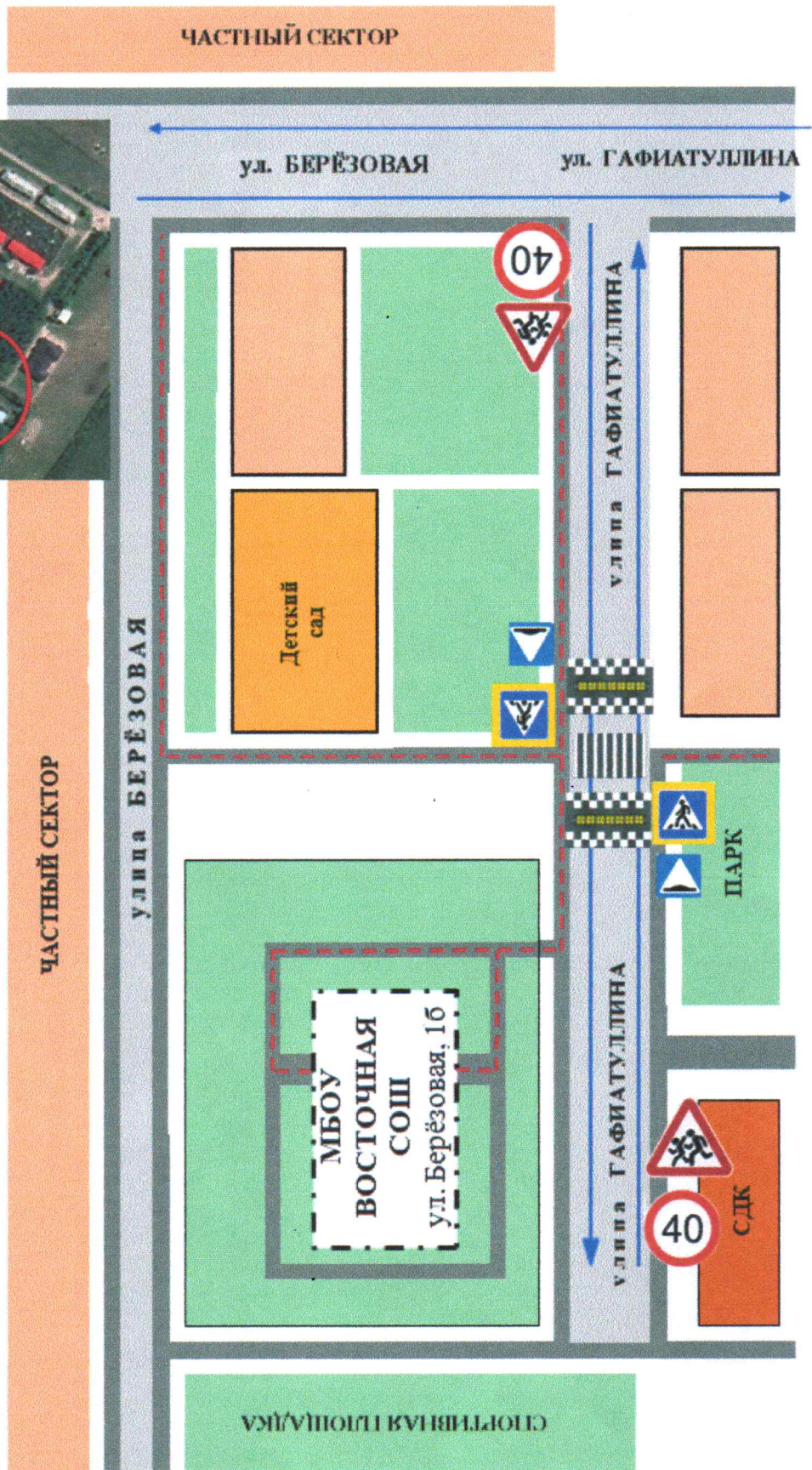
1. Район расположения образовательного учреждения, пути движения транспортных средств и детей (обучающихся, воспитанников)



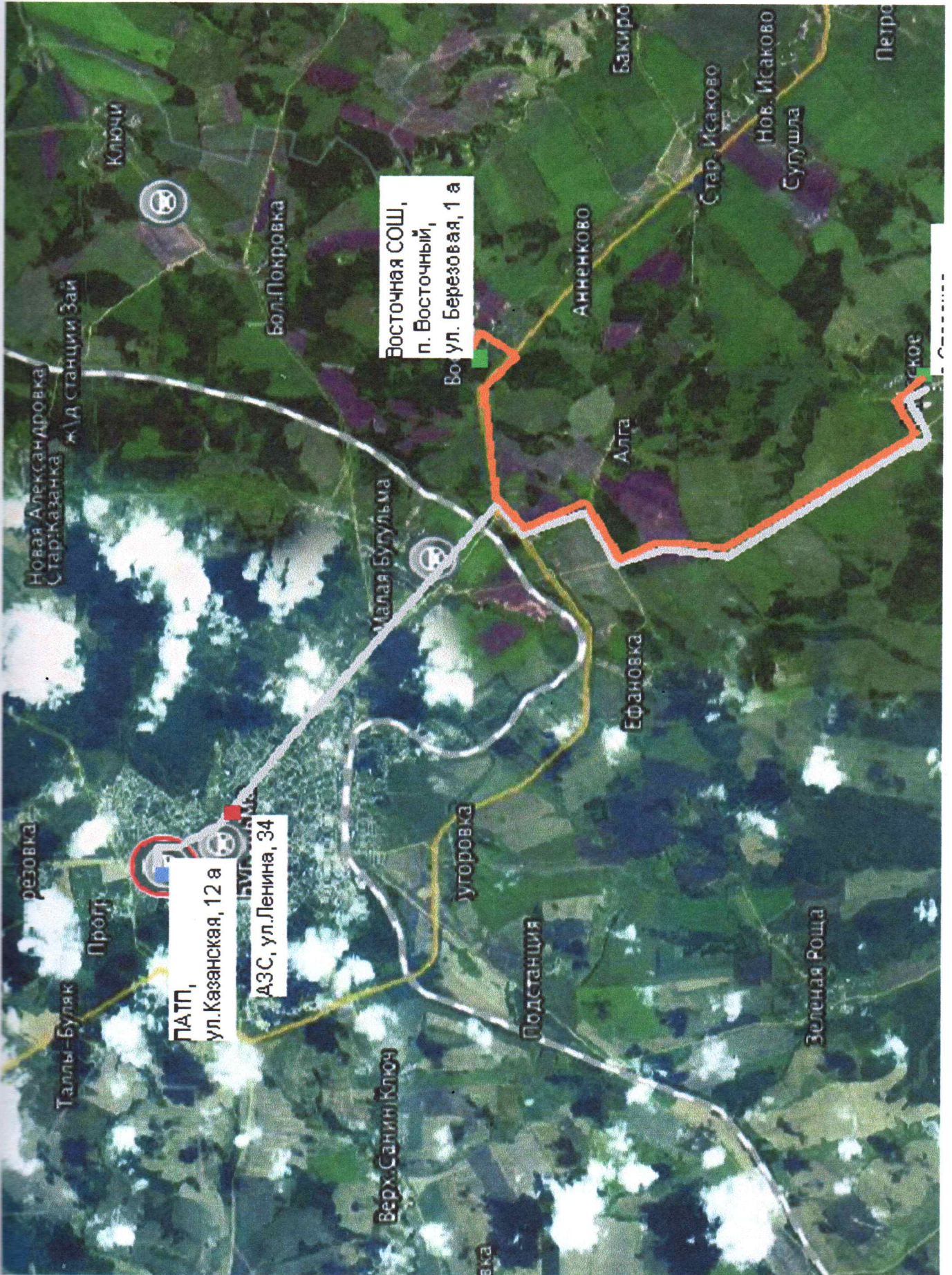
2. Маршруты движения организованных групп детей от образовательного учреждения к стадиону, парку или спортивно-оздоровительному комплексу



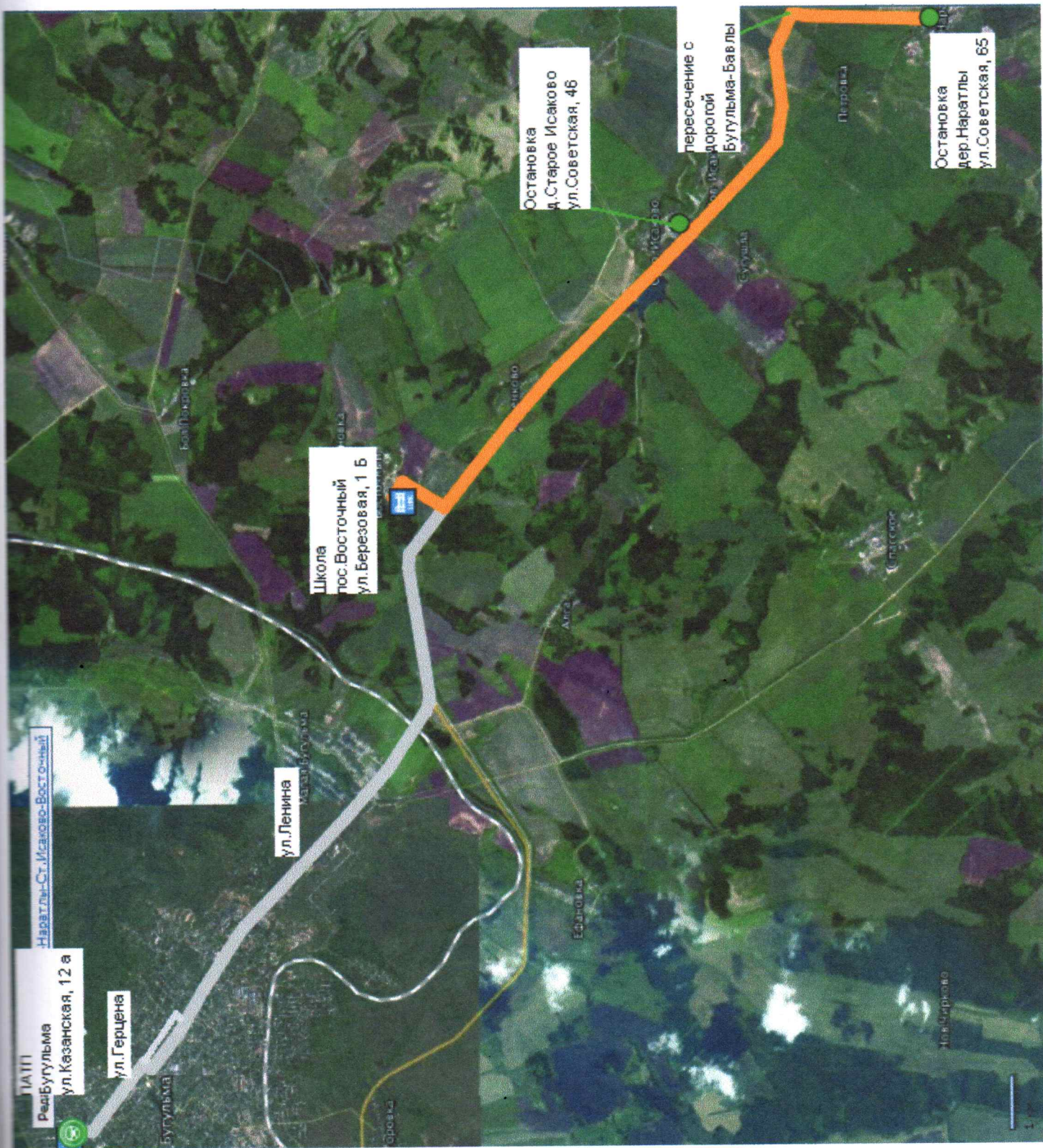
ПЛАН - СХЕМА



3. План-схемы маршрута движения Спасск - Восточный



4. План-схемы маршрута движения Старо-Исаково - Восточный



II. Информация об обеспечении безопасности перевозок детей специальным транспортным средством (автобусом).

1. Общие сведения

Марка ГАЗ GAZelle NEXT A66R33

Модель ГАЗ GAZelle NEXT A66R33

Государственный регистрационный знак К 250 ТК 716RUS

Год выпуска 2020 Количество мест в автобусе 16

Соответствие конструкции требованиям, предъявляемым к школьным автобусам _____

1. Сведения о водителе(ях) автобуса(сов)

Фамилия, имя, отчество, телефон	Дата принятия на работу	Стаж вождения ТС категории D	Дата предстоящего медицинского осмотра	Период проведения стажировки	Сроки повышения квалификации	Допущенные нарушения ПДД / в том числе через «Глонас»
Степкин Анатолий Михайлович	2016	11	01.12.2021	23.08.2020 — 29.08.2020		

Марка FORD TRANSIT

Модель FBD-EA

Государственный регистрационный знак BC 986 16RUS

Год выпуска 2020 Количество мест в автобусе 22

Соответствие конструкции требованиям, предъявляемым к школьным автобусам _____

Фамилия, имя, отчество, телефон	Дата принятия на работу	Стаж вождения ТС категории D	Дата предстоящего медицинского осмотра	Период проведения стажировки	Сроки повышения квалификации	Допущенные нарушения ПДД / в том числе через «Глонас»
Шеин Игорь Владимирович	2015	7	25.11.2021	24.08.2020 — 29.08.2020		

2. Организационно-техническое обеспечение

- 1) Лицо, ответственное, за обеспечение безопасности дорожного движения (ФИО): Калимуллин Фердинант Нигматуллович
- 2) Организация проведения предрейсового медицинского осмотра водителя:
Осуществляет: Дикова Ирина Михайловна, Астафьева Лейла Рафиковна
(Ф.И.О. специалиста)
на основании удостоверения о допуске на предрейсовый медицинский осмотр и выпуска автомашин на линию действительного до бессрочно.
- 3) Организация проведения предрейсового технического осмотра транспортного средства:
осуществляет Астафьев А.А., Сунгатуллин Н.Х., Шагабутдинов Р.М.
(Ф.И.О. специалиста)
на основании удостоверения о допуске на предрейсовый медицинский осмотр и выпуска автомашин на линию действительного до бессрочно .
- 4) Место стоянки автобуса в нерабочее время ООО "Бугульминский Пассажирский Транспорт" меры, исключаяющие несанкционированное использование: исключено.
- 5) Наличие постоянного диспетчерского контроля за движением автобуса диспетчером ООО "Бугульминский Пассажирский Транспорт", в том числе с использованием систем спутниковой навигации «ГЛОНАСС».
- 6) Оснащение техническим средство контроля «тахографом» _____
_____ дата калибровки « ____ » _____ 202__ г.

3. Сведения о собственнике транспортного средства

Состоит на балансе (ОУ, АТП, иное) МУ Бугульминское муниципальное образование Бугульминского района ООО «Бугульминское АТП»

Юридический адрес собственника: 423239, РТ, г.Бугульма, ул. Ягофарова, дом 18.

Фактический адрес собственника: 423243, РТ, г.Бугульма, ул. Казанская, дом 12 А.

4. Сведения о владельце транспортного средства

Юридический адрес собственника: 423226, РТ, Бугульминский район, п. Восточный, ул. Березовая, дом 1 Б.

Фактический адрес собственника: 423226, РТ, Бугульминский район, п. Восточный, ул. Березовая, дом 1 Б.